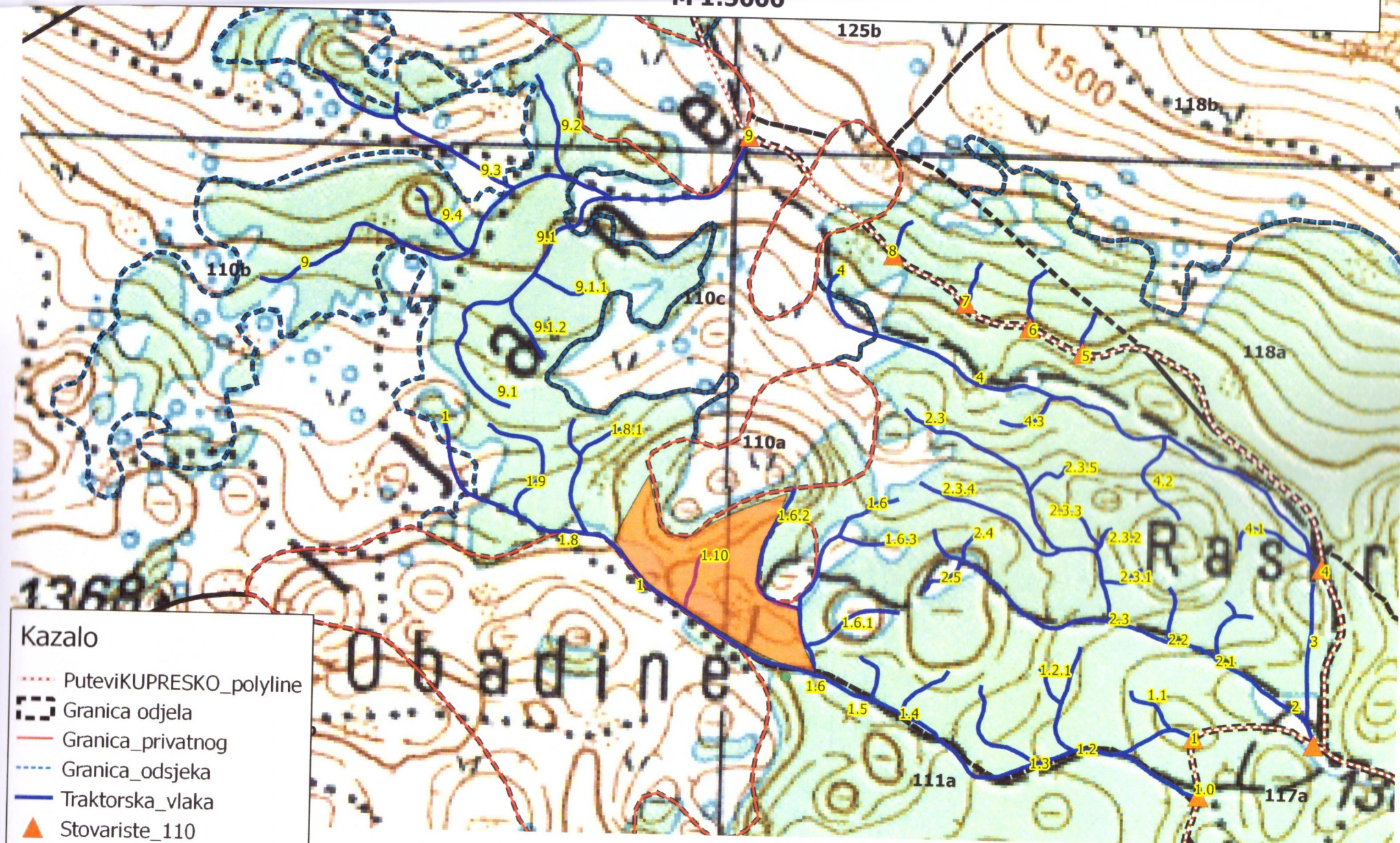


OPĆI PODACI O ODJELU

Šumarija	Kupres		
Gospodarska jedinica	Malovan Želivodić		
Odjel	110		
Površina (ha)	39,16		
Neto drvena masa (m³)	Četinjače	Listače	Σ
	1.727,54	214,30	1.941,84
Srednja zapremina doznačenih stabala (m³)	1,08		
Srednji promjer doznačenih stabala	31,07		
Ukupan broj doznačenih stabala (komada)	2.212		
Prosječni broj doznačenih stabala (kom/ha)	56,5		
Prosječna doznačena zapremina doznačenih stabala (m³/ha)	61,09		
Srednja udaljenost privlačenja (m)	369		
Uvjeti rada	m³/ha	Povoljan	
	Distanca (m)	Povoljan	
	Nagib (%)	Jako povoljan	
Dvotjedna dinamika (m³) (odnosi se na cijeli LOT)	480		
Potreban broj radnih dana (odnosi se na cijeli LOT)	49		
Vrijednost poslova (odnosi se na cijeli LOT)	28,35 KM/m³	Σ 55.051,17 KM	
Napomena :	Krajnji rok završetka radova: 17.04.2023.		

M 1:5000



Kazalo

- PuteviKUPRESKO_polyline
- Granica odjela
- Granica_privatnog
- Granica_odsjeka
- Traktorska_vlaka
- ▲ Stovariste_110
- Istesana_doznaka

25 0 25 50 75 100 m